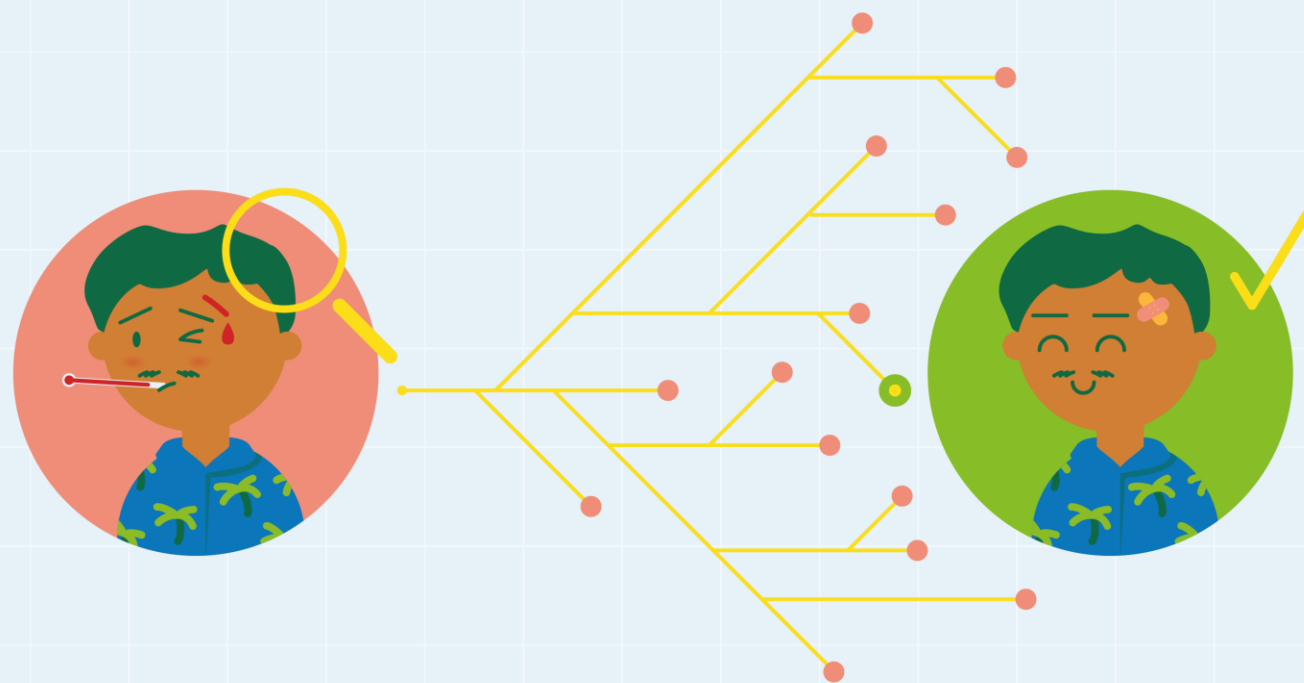


STELLINGENSPEL ZORGBEROEPENRALLY



AI IN DE ZORG

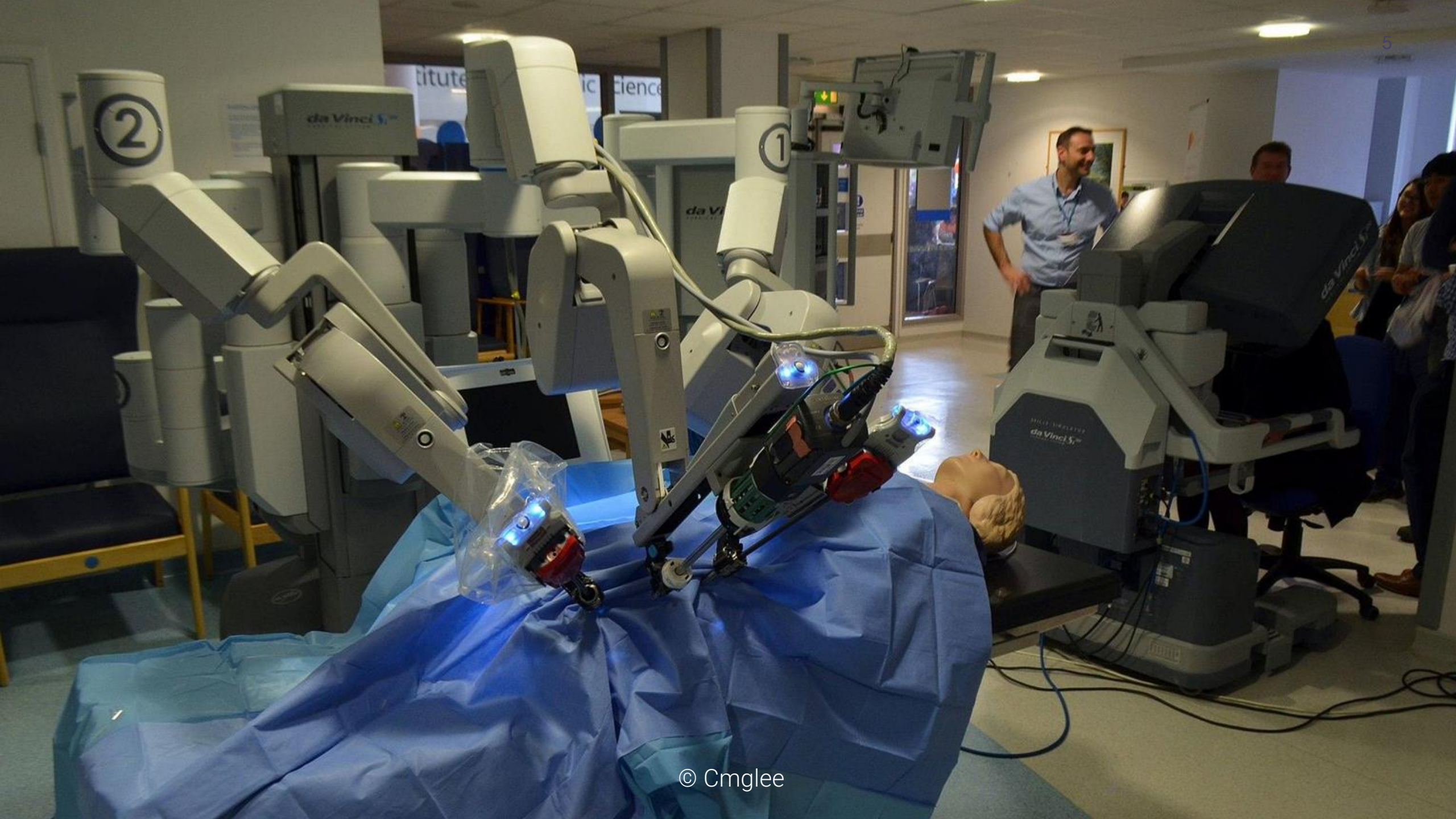


© Lukas

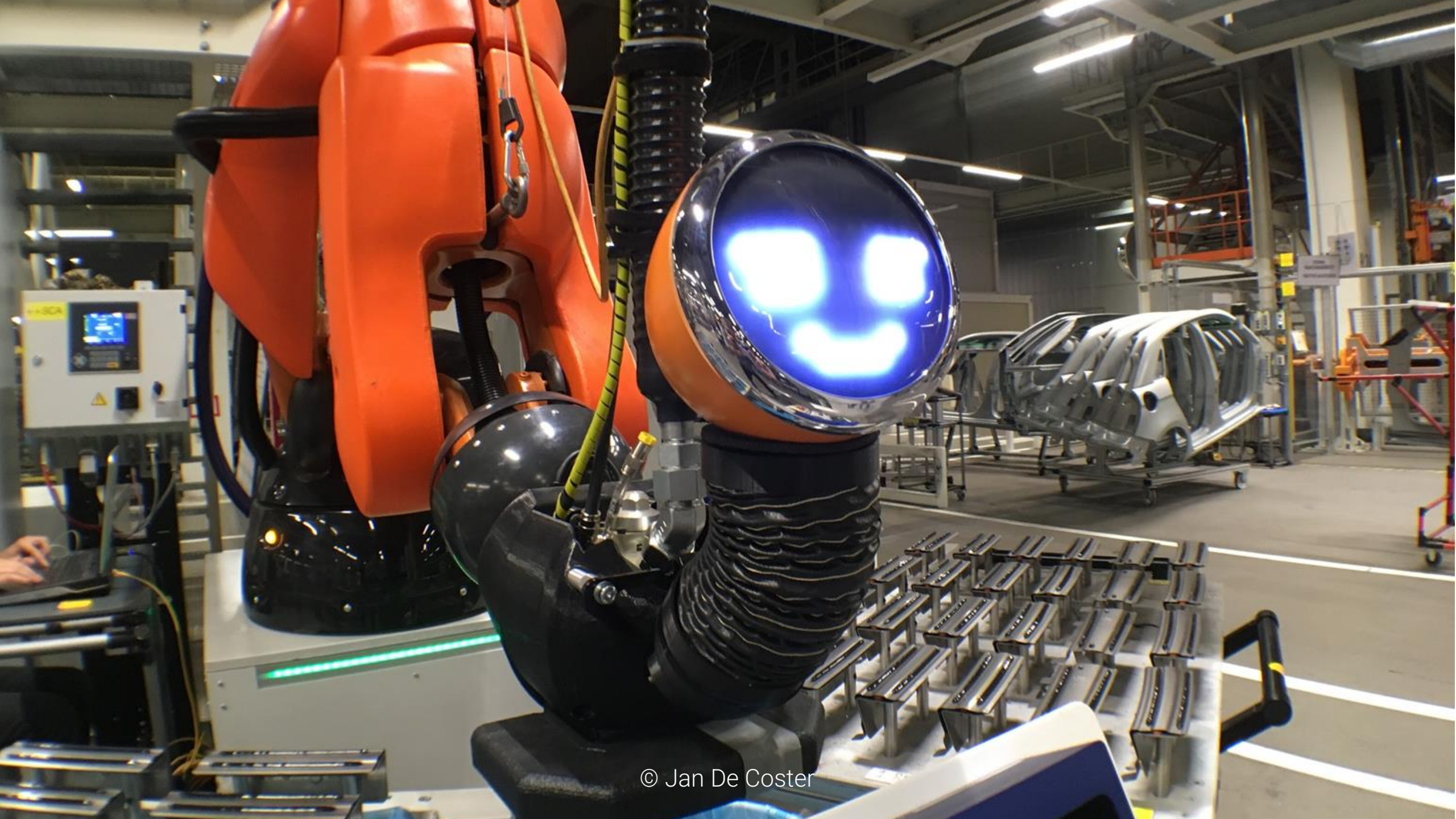
SOCIALE ROBOTS









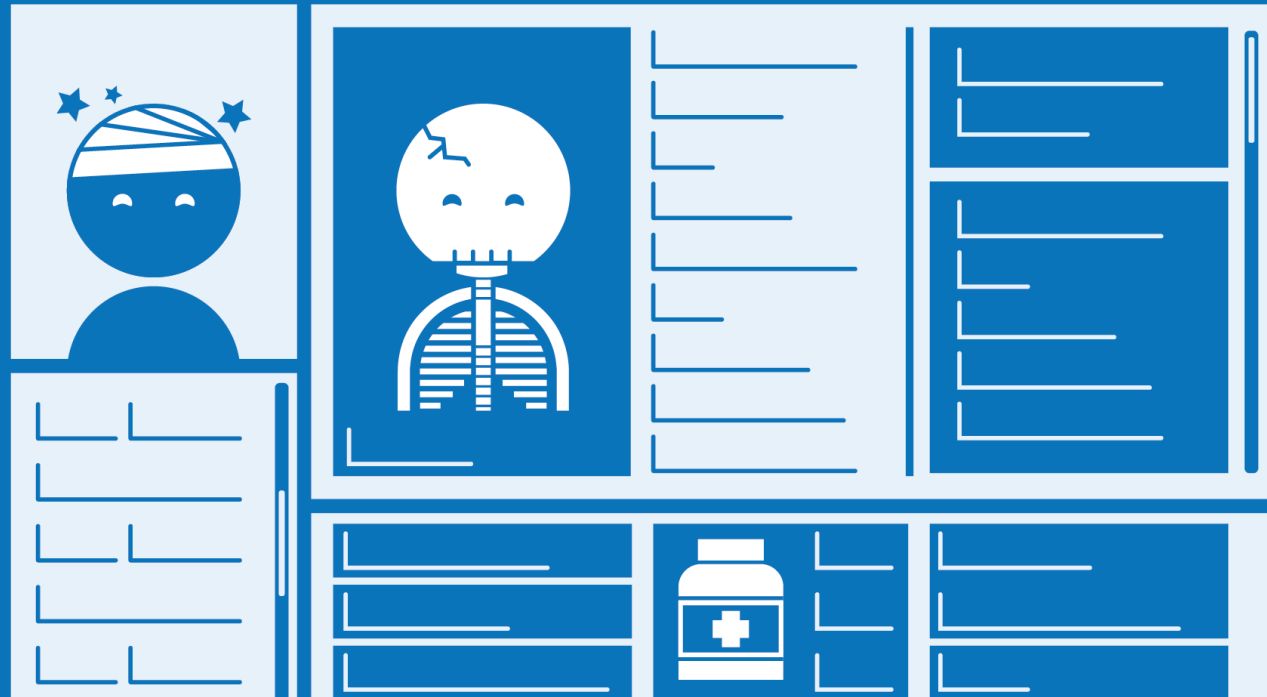




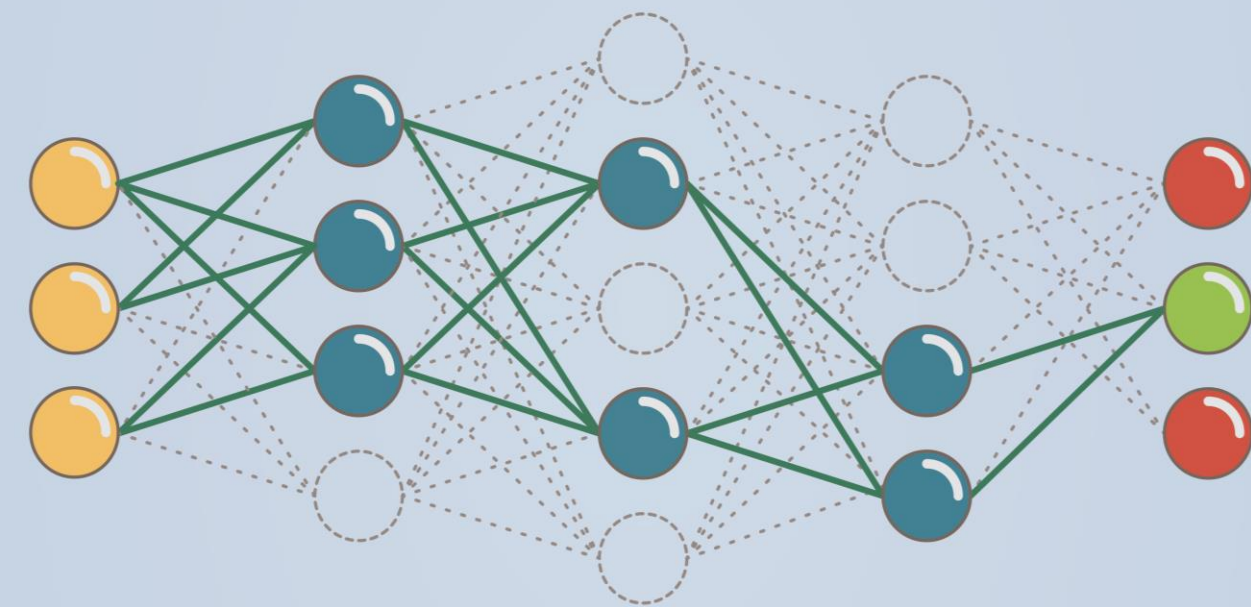
STELLINGENSPEL



Ik ben er een voorstander van dat mijn medische gegevens via het elektronisch patiëntendossier met zorgverleners worden gedeeld.



Ik vind het goed dat een AI-systeem mijn medische gegevens in het elektronisch patiëntendossier met elkaar in verband brengt, waardoor men ziektes kan opsporen.



Met behulp van wearables kunnen patiënten thuis worden opgevolgd. Als zorgverlener vind ik dat een goed idee.



Met behulp van wearables kunnen patiënten thuis worden opgevolgd. Als patiënt vind ik dat een goed idee.



Intelligente
poetsrobots
verminderen de
werkdruk in het
ziekenhuis.

Robots in de
zorgsector lijken het
best zoveel mogelijk
op een mens.





© Peter Häll

Gelukkig zijn er knuffelrobots om mensen met dementie en bejaarden gezelschap te houden.



Ik zou later graag een robot als collega hebben.

Ik verkies dat een robot me een inspuiting geeft in plaats van een mens.



© Bart Van Overbeeke

Ik verkies dat een robot me wast in plaats van een mens.

Foto's

Voor de foto's met * kregen we i.v.m. auteursrechten toestemming van de betrokken personen of bedrijven.

Lukas via Unsplash. *Pepper. Robot in Shopping Mall in Kyoto.*

Alexas_Fotos via Pixabay. *Furby.*

Stuart Caie. *Aibo.* Wikimedia Commons. CC BY-SA.

Cmglee. *Da Vinci.* Wikimedia Commons. CC BY-SA.

Zora*. Zora Robotics.

Jan De Coster. *Walt**. www.jandecoster.com

*Disposable health patch**. Imec.

Ketut Subiyanto via Pexels. *Foto.*

Jens Mahnke via Pexels. *iRobot.*

*ERICA**. Hiroshi Ishiguro Laboratory, ATR.

Peter Häll. *Paro.* Tekniska Museet. CC BY.

*ROBEAR**. Riken.

Karolina Grabowska via Pexels. *Inspuiting.*

Bart Van Overbeeke. *AMIGO**. TU Eindhoven.

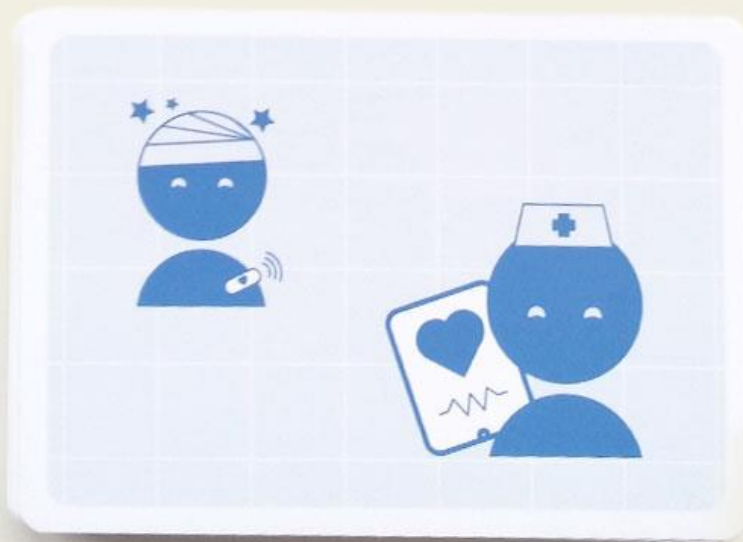
WELKE PERSPECTIEVEN BEKIJKEN WE?

- Patiënt
- Zorgverlener
- Kritische burger

WELKE CATEGORIEËN KOMEN AAN BOD?

- Technologische vernieuwing
- Sociale innovatie
- Data

Als patiënt ben ik er een voorstander van dat mijn medische gegevens via het elektronisch patiëntendossier met zorgverleners worden gedeeld.



Waar vind je ons lesmateriaal?

dwengo.org

dwengo.org/aiopschool

dwengo.org/zorg

dwengo.org/socialerobot

dwengo.org/agenda

 facebook.com/dwengo

 [@dwengo](https://twitter.com/dwengo)

 [@NachaGesquiere](https://twitter.com/NachaGesquiere)



Nieuwsbrief



Nascholingskalender

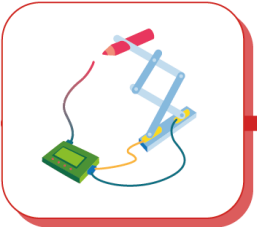


Dwengo vzw ondersteunt leerkrachten en lerarenopleiders met innovatief lesmateriaal in maatschappelijk relevante contexten. Bovendien ontwikkelt Dwengo vzw dit STEM-lesmateriaal gedreven door onderzoek en met aandacht voor inclusiviteit.

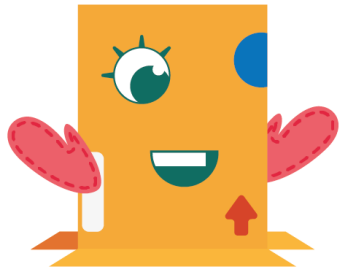
Met de leerlijn AI Op School zorgt Dwengo voor lesmateriaal over kunstmatige intelligentie voor het secundair onderwijs. AI in de Zorg is een van de projecten van AI Op School. Het is een project voor de tweede en de derde graad van het secundair onderwijs dat onder andere ingaat op AI-systemen die al gebruikt worden in de ziekenhuizen.



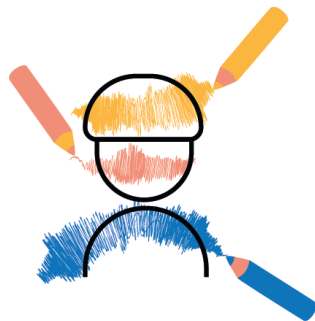
WeGoSTEM



Sociale robot

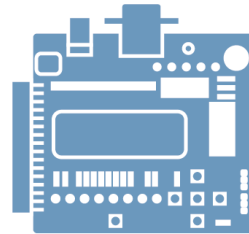


1ste graad

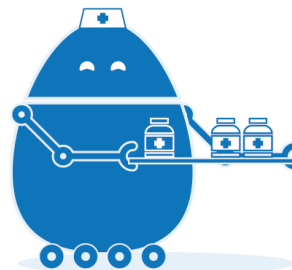


AI in de Kunst

Theremin

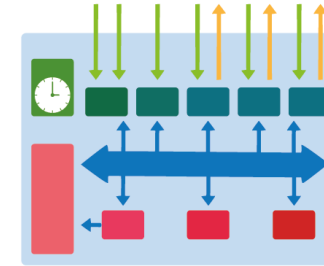


2de graad

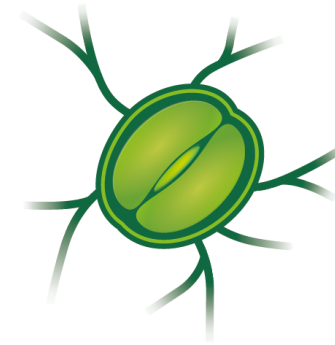


AI in de Zorg

Geavanceerde μ C



3de graad



AI en Klimaat